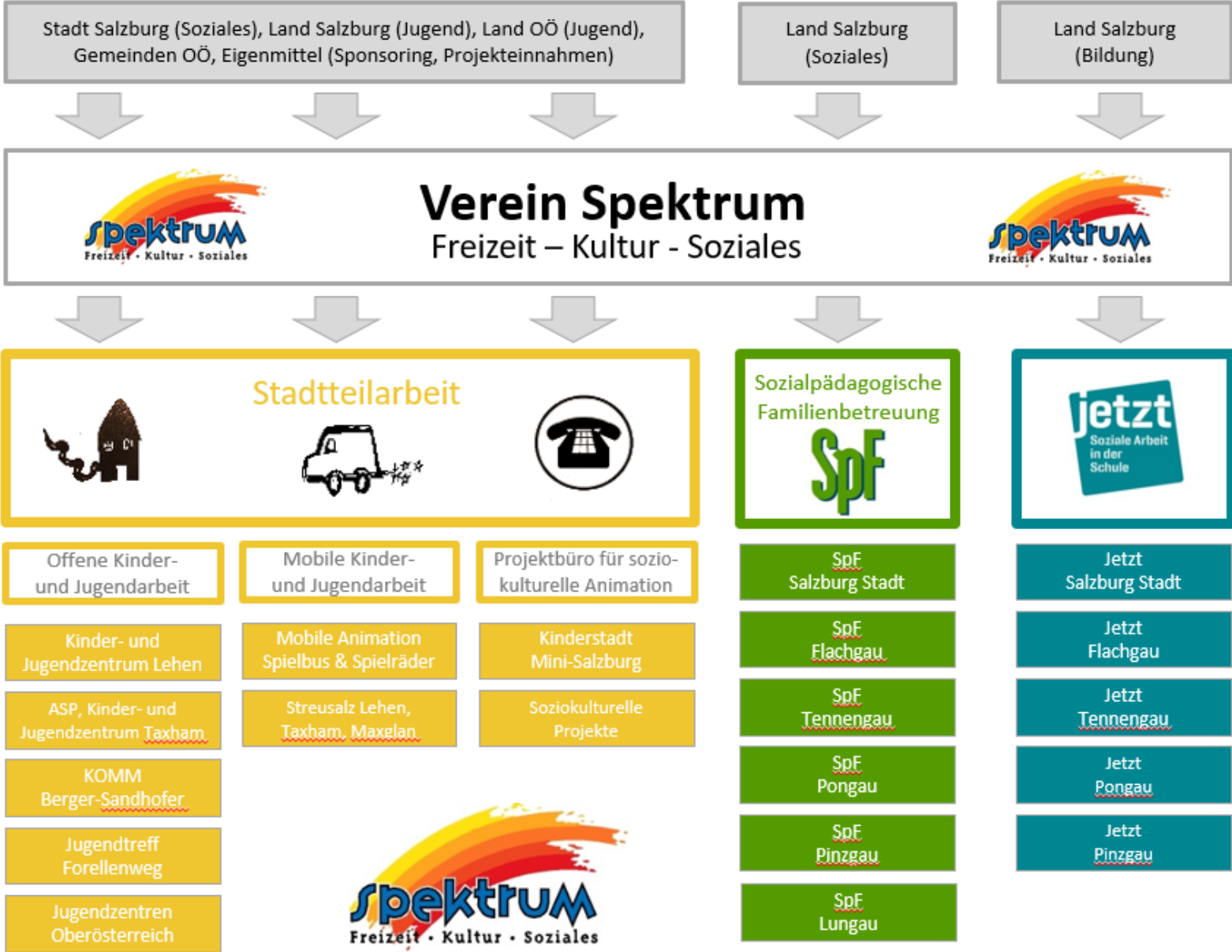


Aus- und Fortbildung „jetzt – Soziale Arbeit in der Schule“

10. März 2024 ogsa Forum St. Pölten





Ausbildung Einschulung



- Vertrag mit Land Salzburg Abtl. 2 Bildung III.10
 - III.10: „Das eingesetzte Personal muss zu 100% aus Sozialarbeitern mit abgeschlossenem Studium der Sozialakademie oder Fachhochschule für Sozialarbeit oder einer vergleichbaren Ausbildung mit mindestens 5 Jahren Berufserfahrung bestehen.“
 - III.6: „Die Anbieter sind für die Fortbildung der Mitarbeiter verantwortlich und haben entsprechende Maßnahmen im Rahmen der Evaluierung und Qualitätssicherung jährlich nachzuweisen.“
- Qualifizierte Fachkräfte der Sozialen Arbeit (BA/Mag.^a(FH)/DSA)
- Idealerweise mit 5 Jahren Berufserfahrung
- Mehrtägige Einschulung durch die fachliche Leitung
- Internes Handbuch und Handreichungen / Leitfäden zu Themen (Dokumentation, Gefährdungen etc.)

Teamstruktur und Qualitäts- sicherung



- 25 Mitarbeiter*innen in 3 Teams incl. 3 Teamleitungen, übergeordnete Fachbereichsleitung
- Jeden Mittwochnachmittag verpflichtende Teamsitzung (Fallintervention, Organisatorisches)
- Im Anlassfall „Großteam“ für gemeinsame Fortbildung, Einladung Kooperationspartner*innen z.B. FIDS, Suchtprävention etc.
- 2- bzw. 3-mal im Semester Supervision
- 1-mal im Schuljahr 2-tägige Klausur (letzte Ferienwoche, Weiterentwicklung des Angebots)
- 1-mal im Schuljahr Reflexionstag / Abschluss des Schuljahres
- 1-mal im Schuljahr Best Practice Day
- 1-mal im Schuljahr Mitarbeiter*innengespräche



Spezifische Fortbildungen

Erweiterung der Handlungskompetenz

Je nach Wochenarbeitszeit



Team FB

(+ Kolleg*innen Neustart, ÖZPGS)

Medienpädagogik

Sexualpädagogik

Kinderschutz

Burn-Out Prophylaxe

Psychopathologie im Kindes- und Jugendalter

Gemeinsam stark werden

Konzeptarbeit
WS-Entwicklung
Anpassung an die Lebenswelt

Individuelle FB

- No blame Approach

- zu aktuellen Themen

- standortspezifisch

- auf Wunsch oder von FL angeregt

- z.B: Suizid, Krisenintervention, interkulturelle Elternarbeit etc.

Handout,
Rückmeldung ins Team
Entwicklung von Vorlagen

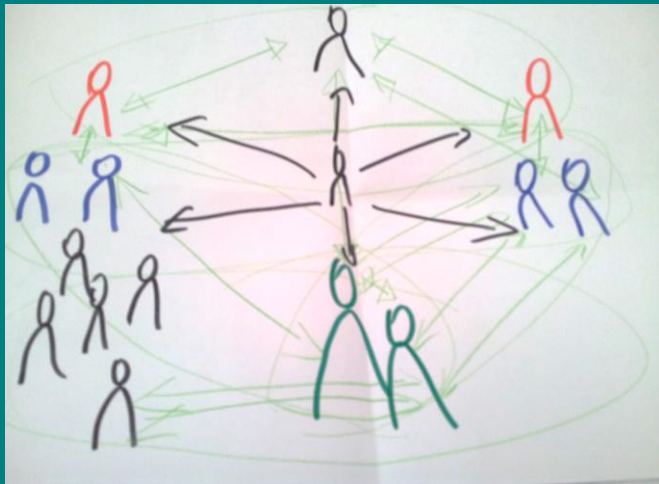
Best Practice Day

Anbindung ans ganze Team
Stadt/Bezirke
Gemeinsame Vorbereitung
Hemmschwellen senken,
„Ausprobieren“

| Spiel/Übung | Thema | Kolleg:in | Dauer |
|------------------------------------|-------------------------------|-----------|------------|
| Münzenspiel | Einstieg, Kennenlernen | Kerstin | 20 Minuten |
| Turm bauen | Gruppe, Dynamik, Rollen | Pamela | 30 Minuten |
| Zauberstab | Gruppe, Dynamik, Zusammenhalt | Wolfgang | 15 Minuten |
| Soziometrie | Gruppe, Skalierung, Auftrag | Pamela | 30 Minuten |
| Menschenpyramide | Gruppe, Gemeinsamkeiten | Sigrid | 10 Minuten |
| Talente Börse | Gruppe Ressourcen | Cornelia | 20 Minuten |
| Vorstellen Heinezmännchen Projekte | Gruppe, Zusammenhalt | Cornelia | 5 Minuten |
| Komplimente Karten | Gruppe, guter Abschluss | Kerstin | 10 Minuten |
| | | | 140 |
| MITTAGSPAUSE | | | 45 |
| | | | |
| Stressbälle | Beratung „was mitnehmen“ | Wolfgang | 20 Minuten |
| Lebensbaum | Beratung VS | Moni | 5 Minuten |
| Mind Map „Thats me“ | Beratung MS | Susanna | 5 Minuten |
| Stärken Brettspiel | Beratung VS/MS | Sabine | 5 Minuten |
| KIJA Quartett | Beratung | Sabine | 5 Minuten |
| Friedensbrücke und GFK | Beratung Konfliktbearbeitung | Iris | 20 Minuten |
| | | | 60 |
| KAFFEEPAUSE | | | 20 |
| | | | |
| Zip Zap | Gruppe Auflockerung | Kerstin | 10 Minuten |
| Bausteine Pubertät | WS | | |
| Kommunikation in sozialen Medien | WS Medier | | |
| Spiel 21 | Gruppe Auf | | |
| Rücken stärken | Gruppe Ab: | | |



Fortbildung in und für Schule



Teilnahme an FB an
der Schule
z.B.: Erste-Hilfe-
Kurse, SCHILF,...

Teambildend, Teil
des Kollegiums,
andere Perspektive
einbringen;

Vermitteln von FB-
Angeboten für die
Schule

z.B.:
Traumatisierung,
no blame
approach,
Interkulturelle
Elternarbeit, Neue
Autorität etc....

Themen aus der
Einzelarbeit,
Gruppenarbeit

„Empfehlungen“

Wünsche

Relevanz für
andere Schulen

jetzt
Soziale Arbeit
in der
Schule

Investitionen in das Handlungsfeld



NEUSTART

SCHULPSYCHOLOGIE
BILDUNGSBERATUNG
özpgs Österreichisches Zentrum für
psychologische Gewaltprävention
im Schulbereich



FH Salzburg

jetzt
Soziale Arbeit
in der
Schule

spektrum
Freizeit • Kultur • Soziales

Danke für ihre Aufmerksamkeit

Verein Spektrum

Jetzt – Soziale Arbeit in der Schule

Mag.a (FH) Pamela Heil

pheil@spektrum.at

